

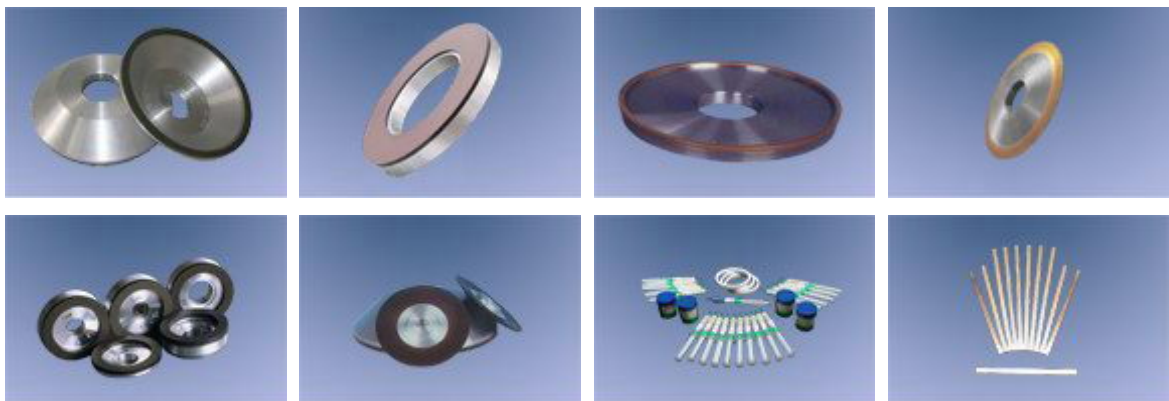


西安英隆超硬材料廠

西安市临潼区英隆超硬材料厂位于西安市临潼区西大门，紧临著名的世界第八大奇迹-秦兵马俑博物院，是我国重要的金刚石、立方氮化硼砂轮生产基地。它是集新技术开发、研究制造、经营为一体，有着三十余年生产经验的磨料磨具专业企业。主要产品包括金刚石、立方氮化硼砂轮两大系列几十个品种，2000余种规格。

金刚石和立方氮化硼（CBN）磨料因其高硬度和优良的耐磨性能，不仅在硬质合金工具、模具、陶瓷、玻璃、石材、半导体等硬脆性材料加工中有广泛应用，而且作为半永久性及超高速磨具在一般钢材的加工中发挥着日益突出的作用。它可在很长使用期间内不修整，非常适宜自动化，半自动化和多机台管理生产中稳定地高精度磨削。

本厂设备齐全、技术力量雄厚、拥有数名国家级专业工程师掌控产品生产各道工序。曾数次成功研制、开发出了可完全替代进口的超硬材料制品，为国家节省了大量的外汇，赢得了广大客户的认可。产品远销中东、东南亚等地区。我们将继续发扬“标准始于精工，服务来自真诚”的经营理念，与国内外的新老客户、同行们共同发展。





目 录

一、平形砂轮系列：

- 1、平形小砂轮(小砂轮)-----3
- 2、平形砂轮-----3
- 2.1、平形砂轮（外径D范围：16mm---75mm）
- 2.2、平形砂轮（外径D范围：80mm---175mm）
- 2.3、平形砂轮（外径D范围：200mm---600mm）
- 3、平形加强砂轮（双斜边砂轮）-----7
- 4、平形砂轮(单斜边砂轮)-----7
- 5、平形砂轮(平形带弧砂轮)-----8

二、杯形砂轮系列：

- 1、杯形砂轮(杯形砂轮)-----9
- 2、杯形砂轮(单面凹砂轮)-----9

三、双面凹砂轮-----11

四、碗形砂轮系列：

- 1、碗形一号砂轮 -----12
- 2、碗形二号砂轮 -----12

五、碟形砂轮系列：

- 1、碟形砂轮(碟形一号砂轮)-----13
- 2、碟形砂轮(碟形二号砂轮)-----14
- 3、碟形砂轮(碟形三号砂轮)-----14

六、其它形状砂轮

- 1、桶形砂轮-----15
- 2、玻璃深加工用砂轮-----15
- 3、各种异形砂轮-----15
- 4、钼粉-----15

七、金刚石/立方氮化硼研磨膏系列-----16

八、珩磨条系列-----16

Located in the Westgate of Lintong Dist., Xi'an, our corporation, Yinglong(Herohome) Superhard Materials Manufacturing is one of the most important manufacturers of Synthetic Diamond and Cubic Boron Nitride (CBN) Grinding-wheels in the China.

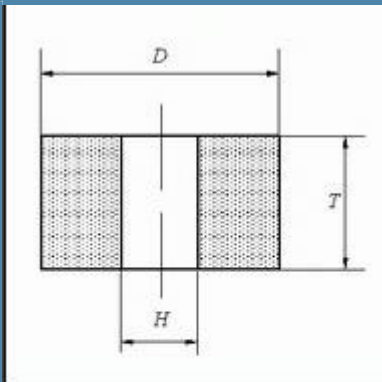
With the world famous terra-cotta museum beside it, Yinglong(Herohome) is a professional corporation with over 30 years of experience in manufacturing, sales and the R&D of new technologies. Our main products include two series of CBN & Diamond Grinding-wheels with dozens of types and more than two thousand patterns.

Having very high hardness and excellent wear resistance, the abrasive materials Diamond and Cubic Boron Nitride (CBN) have many applications in the processing of hard brittle materials for instance sintered-carbide tooling, patterns, pottery, glass, stone and semiconductors as well as many others. These abrasives are long lasting at extremely high speeds and have a significant cost-saving impact on the processing of ordinary steel materials. Such abrasives maintain accurate profiles for extended periods of use which is especially well-suited to continuous high accuracy grinding with automated and semi-automated equipment. They are valuable in the economical management of multi-machine production facilities.

We have built a world class reputation with our clients as we have the most modern and sophisticated machinery and state-of-the-art technology. In addition, our top level professional engineers control every phase of the process of manufacturing and quality control. Yinglong(Herohome) has successfully developed abrasives which are competitive with high quality imported products, resulting in considerable foreign exchange savings for our customers. Our products are exported to Mid-Asia, Southeast-Asia etc. We hold as our motto "High standards, Excellent Customer Service" and work to achieve a mutually beneficial relationship with new & old clients around the world.

一、平形砂轮系列：（主要有小磨头、平行弧边砂轮、平行加强砂轮、平形斜边砂轮等。）

1、平形小磨头（无心磨平形砂轮）



平行小砂轮
 （小砂轮）
 代号：1A8(FX)
 结合剂：B.M(S.Q)

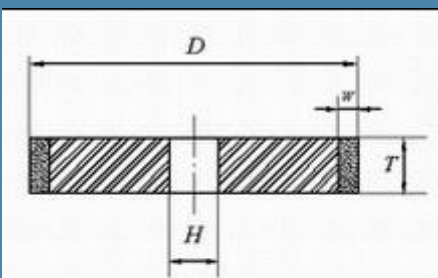


尺寸 (mm)			金刚石含量 (克拉/片)		
D	T	H	50	75	100
5	4	2	0.145	0.218	0.290
5	6	2	0.218	0.327	0.435
5	8	2	0.290	0.435	0.581
6	4	2	0.221	0.332	0.442
6	6	2	0.332	0.498	0.664
6	8	2	0.442	0.664	0.885
8	6	3	0.570	0.855	1.140
8	8	3	0.760	1.140	1.521
8	10	3	0.950	1.426	1.901
10	6	3	0.943	1.415	1.887
10	8	3	1.258	1.887	2.516
10	10	3	1.572	2.359	3.145
12	8	4	1.769	2.654	3.539
12	10	4	2.212	3.318	4.423
12	12	4	2.654	3.981	5.308
14	8	4	2.488	3.732	4.976
14	10	4	3.110	4.665	6.220
14	12	4	3.782	5.598	7.464
14	16	4	4.976	7.464	9.953

>>> 平形系列砂轮用途较广。根据尺寸不同，可用于内圆、外圆、平面、无心、工具切割、开槽和自由磨削。

>>> 根据不同尺寸，无心磨平形砂轮分别用于外圆磨、内圆磨、平面磨、无心磨、工具磨、螺纹磨和砂轮机上。

2.1、平形砂轮（外径 D 范围：16mm-----75mm）

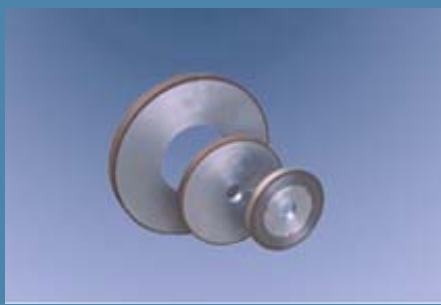


平形砂轮
 （平形砂轮）
 代号：1A1/T2(F)
 结合剂：B.M(S.Q)

尺寸 (mm)				金刚石含量 (克拉/片)		
D	T	H	W	50	75	100
16	8	4	2	1.55	2.32	3.10
16	10	4	2	1.94	2.90	3.87
16	16	4	2	3.10	4.64	6.19
18	8	6	2	1.77	2.65	3.54
18	10	6	2	2.21	3.32	4.42
18	16	6	2	3.54	5.31	7.08
18	20	6	2	4.42	6.64	8.85
20	4	6	3	1.41	2.12	2.82
20	6	6	3	2.12	3.17	4.23
20	8	6	3	2.82	4.23	5.64
20	10	6	3	3.52	5.29	7.05
20	12	6	3	4.23	6.35	8.46
20	16	6	3	5.64	8.46	11.28

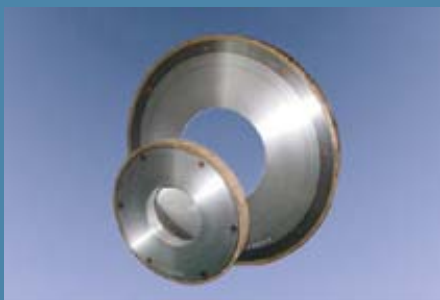


英 隆



20	20	6	3	7.05	10.57	14.10
25	4	6	3	1.28	2.74	3.65
25	6	6	3	2.74	4.11	5.47
25	8	6	3	3.65	5.47	7.30
25	10	6	3	4.56	6.84	9.13
25	12	6	3	5.47	8.21	10.95
25	16	6	3	7.30	10.95	14.60
25	20	6	3	9.12	13.68	18.25
30	10	10	3	5.60	8.40	11.20
30	16	10	3	8.96	13.44	19.72
30	20	10	3	11.20	16.80	22.40
40	4	10	3	3.07	4.60	6.14
40	6	10	3	4.60	6.90	9.21
40	8	10	3	6.14	9.21	12.28
40	10	10	3	7.67	11.51	15.34
40	12	10	3	9.21	13.81	18.41
50	4	10	3	3.90	5.85	7.80
50	6	10	3	5.85	8.77	11.70
50	8	10	3	7.80	11.70	15.59
50	10	10	3	9.75	14.62	19.49
50	12	10	3	11.70	17.54	23.39
50	16	10	3	15.59	23.39	31.19
60	6	10	3	7.09	10.64	14.18
60	8	10	3	9.46	14.18	18.91
60	10	10	3	11.82	17.73	23.64
60	16	10	3	18.91	28.37	37.82
60	20	10	3	23.64	35.46	47.27
75	3	10; 20	3	4.48	6.72	8.96
75	4	10; 20	3	5.97	8.96	11.94
75	5	10; 20	3	7.46	11.20	14.93
75	6	10; 20	3	8.96	13.44	17.92
75	10	10; 20	3	14.93	22.39	29.86
75	12	10; 20	3	17.92	26.88	35.83

2.2、平形砂轮（外径 D 范围：80mm-----175mm）

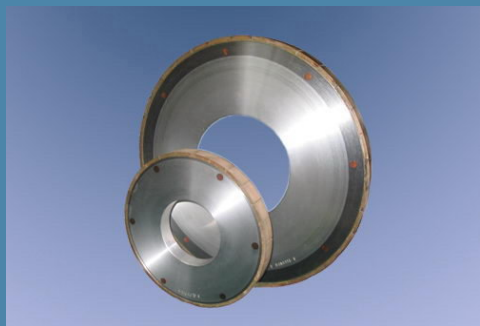


尺寸 (mm)				金刚石含量 (克拉/片)		
D	T	H	W	50	75	100
80	6	10; 20	3	9.58	14.37	19.16
80	8	10; 20	3	12.77	19.16	25.55
80	10	10; 20	3	15.97	23.95	31.93
80	16	10; 20	3	25.55	38.32	51.09
80	20	10; 20	3	31.93	47.90	63.86
100	3	20	4	7.96	11.94	15.92
100	4	20	4	10.62	15.92	21.23



100	5	20	4	13.27	19.91	26.54
100	6	20	4	15.92	23.87	31.85
100	8	20	4	21.23	31.85	42.46
100	10	20	4	26.54	39.81	53.08
100	12	20	4	31.85	47.77	63.70
100	16	20	4	42.46	63.70	84.93
100	20	20	4	53.08	79.62	106.16
125	3	32	4	10.04	15.05	20.07
125	4	32	4	13.38	20.07	26.76
125	5	32	4	16.73	25.10	33.45
125	6	32	4	20.07	30.11	40.15
125	8	32	4	26.76	40.14	53.52
125	10	32	4	33.45	50.18	66.91
125	12	32	4	40.15	60.22	80.29
125	15	32	4	50.18	75.27	100.36
125	16	32	4	53.52	80.28	107.05
125	20	32	4	66.91	100.36	133.81
150	3	32	4	12.11	18.16	24.22
150	4	32	4	16.15	24.22	32.29
150	5	32	4	20.18	30.27	40.36
150	6	32	4	24.22	36.33	48.44
150	8	32	4	32.29	48.44	64.58
150	10	32	4	40.36	60.54	80.73
150	12	32	4	48.44	72.65	96.87
150	15	32	4	60.54	90.82	121.09
150	16	32	4	64.58	96.87	129.17
150	20	32	4	80.73	121.09	161.45
175	6	32	4	28.36	42.55	56.73
175	10	32	4	47.28	70.91	94.55
175	12	32	4	56.73	85.09	113.46
175	15	32	4	70.91	106.37	141.83
175	20	32	4	94.55	141.83	189.10

2.3、平形砂轮 (外径D范围: 200mm-----600mm)



尺寸 (mm)				金刚石含量 (克拉/片)		
D	T	H	W	50	75	100
200	6	32	4	32.51	48.77	65.02
200	8	32	4	43.35	65.02	86.70
200	10	32	4	54.19	81.28	108.37
200	12	32	4	65.02	97.54	130.05
200	15	32	4	81.28	121.92	162.56
200	16	32	4	86.70	130.05	173.40
200	20	32	4	108.37	162.56	216.75
250	6	75	5	50.80	76.20	101.60
250	10	75	5	84.67	127.00	169.33



英 隆

Yinglong Superhard Materials Manufactory

Add: No.77, Westgate, Lintong Dist., Xi'an, China Http://www.cnherohome.com

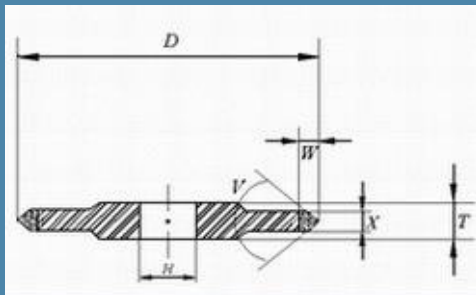
Tel: +86-29-88490308/83851636/83855677 Fax: +86-29-88490308 83852230

Email: info@cnherohome.com info@grinding-wheel.cn

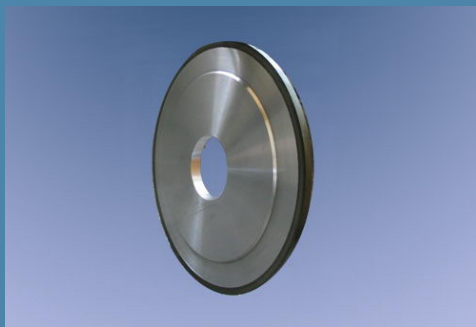
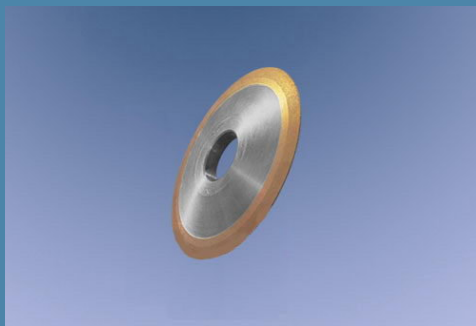


250	12	75	5	101.60	152.40	203.20
250	15	75	5	127.00	190.50	254.00
250	16	75	5	135.47	203.21	270.94
250	20	75	5	169.33	254.00	338.67
250	25	75	5	211.68	317.51	423.35
250	32	75	5	270.93	406.40	541.86
250	40	75	5	338.67	508.00	677.33
300	10	127	5	101.95	152.92	203.89
300	12	127	5	122.33	183.50	244.67
300	15	127	5	152.92	229.38	305.84
300	16	127	5	163.12	244.67	326.23
300	20	127	5	203.89	305.84	407.78
300	25	127	5	254.88	382.31	509.75
300	32	127	5	326.23	489.34	652.45
300	40	127	5	407.78	611.70	815.57
350	12	203	5	143.07	214.60	286.14
350	15	203	5	178.84	268.25	357.67
350	16	203	5	190.76	286.14	381.52
350	20	203	5	238.45	357.67	476.89
350	25	203	5	298.06	447.09	596.12
350	32	203	5	381.52	572.27	763.03
350	40	203	5	476.89	715.34	953.79
400	10	203	5	136.50	204.76	273.01
400	12	203	5	163.80	245.70	327.61
400	15	203	5	204.75	307.13	409.51
400	16	203	5	218.40	327.61	436.81
400	20	203	5	273.01	409.51	546.01
400	25	203	5	341.25	511.88	682.50
400	32	203	5	436.81	655.22	873.62
400	40	203	5	546.01	819.02	1092.03
450	12	203	6	220.95	331.42	441.89
450	15	203	6	294.60	441.89	589.19
450	20	203	6	368.25	552.37	736.49
450	40	203	6	736.49	1104.74	1472.98
500	12	203; 305	6	245.83	368.74	491.66
500	15	203; 305	6	307.29	460.93	614.57
500	20	203; 305	6	409.71	614.57	819.43
500	40	203; 305	6	819.43	1229.14	1638.86
600	12	305	10	489.34	734.00	978.67
600	15	305	10	611.67	917.50	1223.34
600	20	305	10	815.56	1223.34	1631.12
600	40	305	10	1631.12	2446.68	3262.24

3、平形加强砂轮（双斜边砂轮）



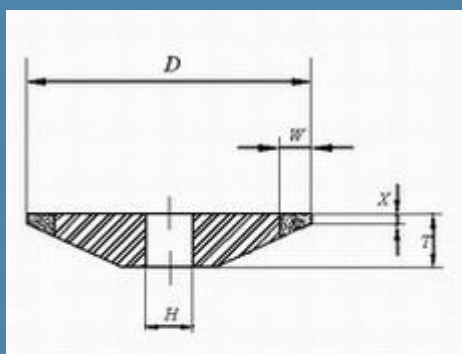
平形加强砂轮
 (双斜边砂轮)
 代号: 14E1 (PSX)
 结合剂: B.M (S.Q)
 a=0.5mm



尺寸 (mm)						金刚石含量 (克拉/片)		
D	T	H	W	X	V	50	75	100
50	5	10	6	3	40°	4.07	6.11	8.14
50	5	10	6	3	60°	4.58	6.87	9.16
60	6	10	6	3	40°	5.02	7.53	10.04
60	6	10	6	3	60°	5.63	8.45	11.26
75	6	20	6	3	40°	6.42	9.63	12.84
75	6	20	6	3	60°	7.22	10.83	14.44
100	6	20	6	3	40°	8.80	13.20	17.60
100	6	20	6	3	60°	9.86	14.79	19.72
125	6	32	6	3	40°	11.18	16.77	22.36
125	6	32	6	3	60°	12.50	18.75	25.00
150	8	32	6	3	40°	13.53	20.30	27.06
150	8	32	6	3	60°	14.81	22.22	29.62
200	10	32	8	5	40°	38.15	57.23	76.30
200	10	32	8	5	60°	41.60	62.40	83.20

- 单斜边一号砂轮多用于磨削各种锯齿。单斜边二号砂轮角度小于 30 度，用于刃磨各种铣刀、铰刀、插齿刀等。
- 双斜边一号砂轮主要用于磨齿轮齿和单线螺纹。双斜边二号、三号砂轮主要在磨外圆兼磨端面时使用。
- 平形加强砂轮拥有基体是加强面的特点，在保证高速磨削与精确磨削上有一定的优势。

4、平形砂轮(单斜边砂轮)

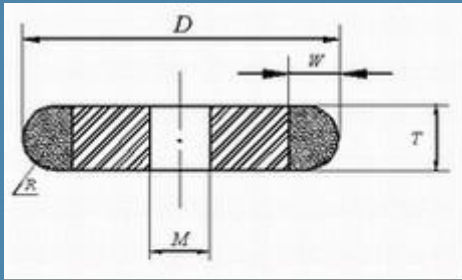


平形砂轮
 (单斜边砂轮)
 代号: 4B1 (PDX)
 结合剂: B.M (S.Q)
 a=0.5mm

尺寸 (mm)					金刚石含量 (克拉/片)		
D	T	H	W	V	50	75	100
75	6	10; 20	5		2.80	4.20	5.60
100	10	20	5		3.80	5.70	7.60
125	10	32	8		10.01	15.02	20.02
150	10	32	8		12.81	18.27	24.36

- 单斜边一号砂轮多用于磨削各种锯齿。
- 单斜边二号砂轮角度小于 30 度，用于刃磨各种铣刀、铰刀、插齿刀等。

5、平形砂轮 (平形带弧砂轮)



平形砂轮
 (平形带弧砂轮)
 代号: 1F1 (PH)
 结合剂: B. M (S. Q)



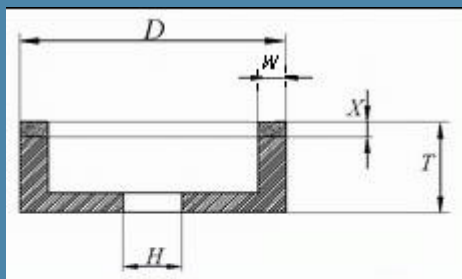
尺寸 (mm)					金刚石含量 (克拉 /片)		
D	T	H	W	R	50	75	100
60	4	10	4	2	5.49	8.27	10.98
80	6	10; 20	6	3	16.31	24.47	32.63
100	8	20	8	4	36.03	54.05	72.06
150	8	32	8	4	55.79	83.69	111.60

● 平形弧边砂轮用于磨丝锥槽，轴承沟道等工件弧面的磨削。

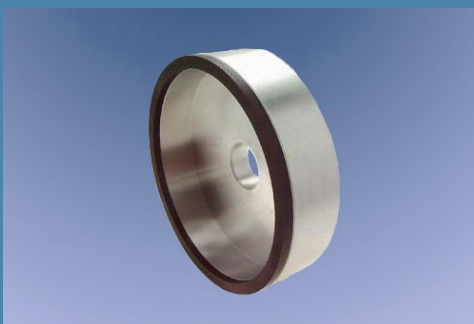
● 平形加强带弧则有效的增加基体加强承受力，更有效以及安全的保证了砂轮磨削弧面的精确要求。

二、杯形砂轮:

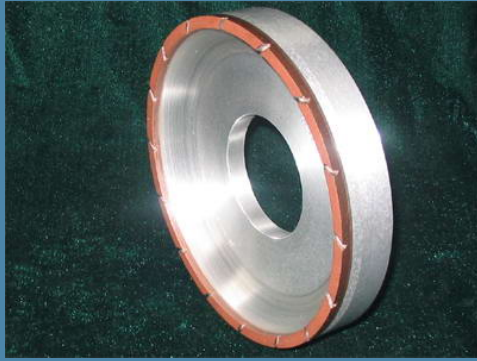
1、杯形砂轮 (杯形砂轮)



杯形砂轮
 (杯形砂轮)
 代号: 6A2 (B)
 结合剂: B. M (S. Q)

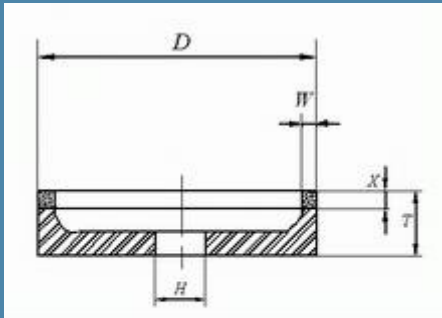


尺寸 (mm)					金刚石含量 (克拉/片)		
D	T	H	W	X	50	75	100
50	19	10	3	2	1.95	2.92	3.90
50	20	10	3	3	2.92	4.39	5.85
50	21	10	3	4	3.90	5.85	7.80
50	23	10	3	6	5.85	8.77	11.70
50	19	10	5	2	3.11	4.67	6.22
50	20	10	5	3	4.67	7.00	9.33
50	21	10	5	4	6.22	9.33	12.44
50	23	10	5	6	9.33	14.00	18.66
75	19	10; 20	6	2	5.72	8.58	11.45
75	20	10; 20	6	3	8.58	12.88	17.17
75	21	10; 20	6	4	11.45	17.17	22.89
75	23	10; 20	6	6	17.17	25.75	34.34
80	24	20	6	2	6.14	9.21	12.27
80	25	20	6	3	9.20	13.79	18.40
80	26	20	6	4	12.27	18.41	24.54
80	28	20	6	6	18.41	27.62	36.82
100	31	20	10	2	12.44	18.66	24.88



100	32	20	10	3	18.66	27.99	37.32
100	33	20	10	4	24.88	37.32	49.76
100	35	20	10	6	37.32	55.98	74.64
125	31	32	5	2	8.29	12.44	16.59
125	32	32	5	3	12.44	18.66	24.88
125	33	32	5	4	16.59	24.88	33.18
125	35	32	5	6	24.88	37.32	49.76
125	31	32	10	2	15.90	23.85	31.79
125	32	32	10	3	23.85	35.77	47.69
125	33	32	10	4	31.79	47.69	63.59
125	35	32	10	6	47.69	71.54	95.38
150	31	32	10	2	19.35	29.03	38.70
150	32	32	10	3	29.03	43.54	58.06
150	33	32	10	4	38.70	58.06	77.41
150	35	32	10	6	58.05	87.09	116.12

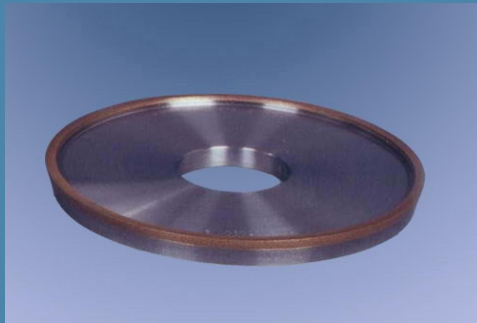
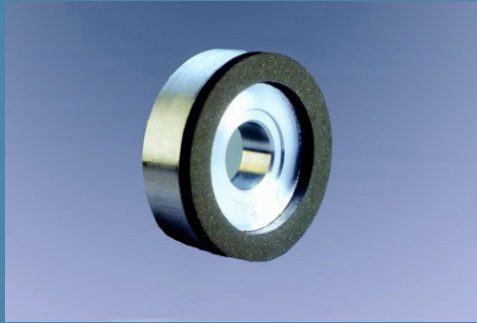
2、杯形砂轮（单面凹砂轮）



杯形砂轮
 (单面凹砂轮)
 代号: 6A2 (PDA)
 结合剂: B. M (S. Q)



尺寸 (mm)					金刚石含量 (克拉 / 片)		
D	T	H	W	X	50	75	100
80	12	20	6	2	6.14	9.21	12.27
80	13	20	6	3	9.20	13.79	18.40
80	14	20	6	4	12.27	18.41	24.54
80	16	20	6	6	18.41	27.62	36.82
100	15	20	10	2	12.44	18.66	24.88
100	16	20	10	3	18.66	27.99	37.32
100	17	20	10	4	24.88	37.32	49.76
100	19	20	10	6	37.32	55.98	74.64
125	15	32	10	2	15.90	23.85	31.79
125	16	32	10	3	23.85	35.77	47.69
125	17	32	10	4	31.79	47.69	63.59
125	19	32	10	6	47.69	71.54	95.38
125	15	32	15	2	22.81	34.21	45.62
125	16	32	15	3	34.21	51.32	68.42
125	17	32	15	4	45.62	68.42	91.23
125	19	32	15	6	68.42	102.64	136.85
125	15	32	20	2	29.03	43.54	58.06
125	16	32	20	3	43.54	65.31	87.09
125	17	32	20	4	58.06	87.09	161.12
125	19	32	20	6	87.09	130.63	174.17
150	15	32	10	2	19.35	29.03	38.70
150	16	32	10	3	29.03	43.54	58.06

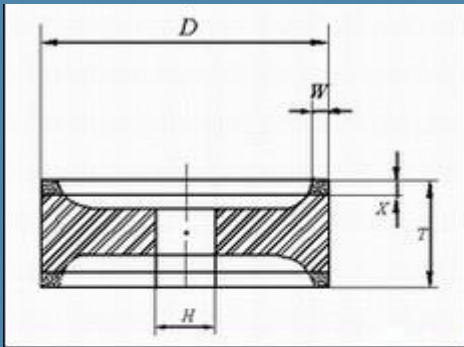


尺寸 (mm)					金刚石含量 (克拉/片)		
D	T	H	W	X	50	75	100
150	17	32	10	4	38.70	58.06	77.41
150	19	32	10	6	58.06	87.09	116.12
150	15	32	15	2	27.99	41.99	55.98
150	16	32	15	3	41.99	62.98	83.97
150	17	32	15	4	55.98	83.97	111.97
150	19	32	15	6	83.97	125.96	167.95
150	15	32	20	2	35.94	53.91	71.88
150	16	32	20	3	53.91	80.86	107.82
150	17	32	32	4	71.88	107.82	143.76
150	19	32	20	6	107.82	161.73	215.64
175	19	32	6	2	14.02	21.02	28.03
175	20	32	6	3	21.02	31.54	42.05
175	21	32	6	4	28.03	42.05	56.06
175	23	32	6	6	42.05	63.08	84.10
175	19	32	10	2	22.81	34.21	45.62
175	20	32	10	3	34.21	51.32	68.42
175	21	32	10	4	45.62	68.42	91.23
175	23	32	10	6	68.42	102.64	136.85
175	19	32	15	2	33.18	49.76	66.35
175	20	32	15	3	49.76	74.65	99.53
175	21	32	15	4	66.35	99.53	132.70
175	23	32	15	6	99.53	149.29	199.05
175	19	32	20	2	42.85	64.28	85.70
175	20	32	20	3	64.28	96.42	128.55
175	21	32	20	4	85.70	128.55	171.41
175	23	32	20	6	128.55	192.83	257.11
200	19	32	15	2	38.34	57.54	76.72
200	20	32	15	3	57.54	86.31	115.08
200	21	32	15	4	76.72	115.08	153.44
200	23	32	15	6	115.08	172.62	230.15
200	19	32	20	2	49.76	74.65	99.53
200	20	32	20	3	74.65	111.97	149.29
200	21	32	20	4	99.53	149.29	199.06
200	23	32	20	6	149.29	223.93	298.58

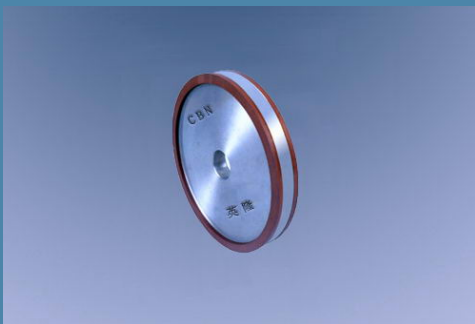
西安市临潼区英隆超硬材料厂

alibaba.com.cn

三、双面凹砂轮



双面凹砂轮
 (双面凹砂轮)
 代号: 9A3 (PSA)
 结合剂: B.M(S.Q)



尺寸 (mm)					金刚石含量 (克拉/片)		
D	T	H	W	X	50	75	100
100	20	20	4	3	15.92	23.89	31.85
125	20	32	4	3	20.07	30.11	40.14
150	20	32	4	3	24.22	36.33	48.44
150	20	32	8	3	47.11	70.66	94.22
150	20	32	10	3	58.06	87.08	116.11
175	20	20	4	3	28.36	48.54	56.72
175	20	20	6	3	42.05	63.07	84.10
200	20	32	6	3	48.27	72.41	96.54
200	20	32	10	3	78.79	118.19	157.58
250	25	75	8	3	80.28	120.43	160.57

● 双面凹砂轮(双端面砂轮)主要用于外圆磨削和刃磨刀具,还用于无心磨的磨轮和导轮。单面凹带锥砂轮用于磨外圆兼靠磨端面时采用。如磨曲轴轴颈等。

● “英隆”金刚石/(立方氮化硼)CBN 双面凹砂轮(双端面砂轮)有研磨精度高,耐磨时间长,不需经常修整等优点。

1. 相比钢玉,碳化硅磨盘而言,它的精度要求完全可以满足精密加工需求;

2. 耐磨性优良的特点可以使企业大大节约生产成本;

3. 不需经常修整尤其适宜于双端面磨床生产线,不需经常停工来修整砂轮,可以很大程度上提高生产效率,扩大生产。

● 特点:

1、因弹性率低,故可得到理想的加工表面质量;

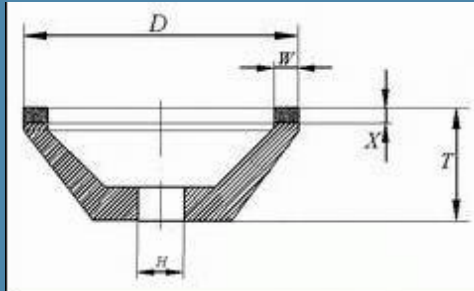
2、在进行难磨削材料加工时,砂轮自锐性好,切削效果持久。

>>> 用途:除可用于硬质合金、金属陶瓷、高速钢等金属材料的加工外,还可广泛应用于精细陶瓷、铁氧体、玻璃等硬脆非金属材料的从粗磨到精磨的系列加工。

四、碗形砂轮系列:

1、碗形一号砂轮

规格如下:



碗形砂轮
 代号: 11A2
 结合剂: B. M (S. Q)

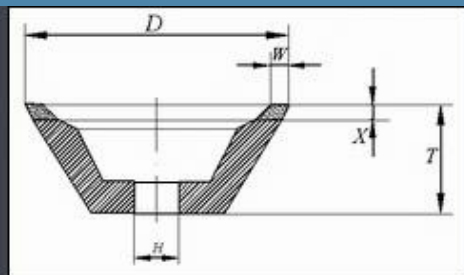


尺寸 (mm)					金刚石含量 (克拉/片)		
D	T	H	W	X	50	75	100
75	22	20	3	2	2.99	4.48	5.97
75	23	20	3	3	4.48	6.72	8.96
75	24	20	3	4	5.97	8.96	11.94
75	22	20	6	2	5.72	8.58	11.45
75	23	20	6	3	8.58	12.88	17.17
75	24	20	6	4	11.45	17.17	22.89
125	25	32	10	2	15.90	23.86	31.79
125	26	32	10	3	23.86	35.77	47.69
125	27	32	10	4	31.79	47.69	63.59

● 碗形砂轮通常用于刃磨铣刀、铰刀、拉刀、扩孔钻、盘形车刀、插齿刀等, 外壁角度 50° 的碗形砂轮, 可磨带有斜度的平面, 如机床导轨和刀架等。

2、碗形二号砂轮:

规格如下:



碗形砂轮
 (碗形二号砂轮)
 代号: 11V9 (BW2)
 结合剂: B. M (S. Q)
 $a=0.5\text{mm}$



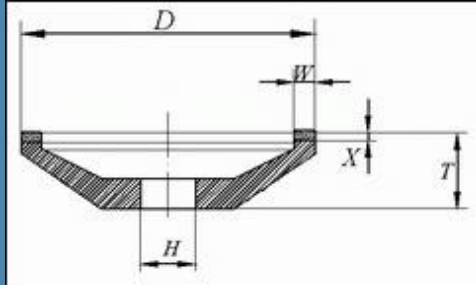
尺寸 (mm)					金刚石含量 (克拉/片)		
D	T	H	W	X	50	75	100
80	32	20	3	5	7.79	11.68	15.58
100	40	20	3.5	7	15.91	23.86	31.81
125	40	32	4	7	22.91	34.37	45.82
150	40	32	5	7	34.44	51.66	68.88

● 碗形二号砂轮的特点在于磨料层与基体的结合点是成直线的。这为不同类型的角度研磨提供了便利。

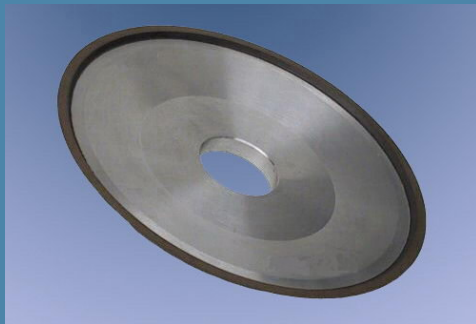
五、碟形砂轮

1、碟形一号砂轮

规格如下:



碟形砂轮
 (碟形一号砂轮)
 代号: 12A2/20° (D1)
 结合剂: B.M(S.Q)



- 碟形一号砂轮适用于磨铣刀、铰刀、拉刀和其它刀具。

尺寸 (mm)					金刚石含量 (克拉/片)		
D	T	H	W	X	50	75	100
75	10	10; 20	3	2	2.99	4.48	5.97
75	11	10; 20	3	3	4.48	6.72	8.96
75	12	10; 20	3	4	5.97	8.96	11.94
75	10	10; 20	5	2	4.84	7.26	9.68
75	11	10; 20	5	3	7.26	10.89	14.52
75	12	10; 20	5	4	9.68	14.52	19.35
75	10	10; 20	6	2	5.72	8.58	11.45
75	11	10; 20	6	3	8.58	12.88	17.17
75	12	10; 20	6	4	11.45	17.17	22.89
80	13	20	3	3	4.79	7.18	9.58
100	12	20	3	2	4.02	6.03	8.05
100	13	20	3	3	6.03	9.05	12.07
100	14	20	3	4	8.05	12.07	16.09
100	12	20	5	2	6.57	9.85	13.13
100	13	20	5	3	9.85	14.77	19.70
100	14	20	5	4	13.13	19.70	26.27
100	12	20; 10	10	2	12.44	18.66	24.88
100	13	20; 10	10	3	18.66	28.00	37.32
100	14	32	10	4	24.88	37.32	49.76
125	12	32	5	2	8.29	12.44	16.59
125	13	32	5	3	12.44	18.66	24.88
125	14	32	5	4	16.59	24.88	33.18
125	16	32	10	2	15.90	23.85	31.79
125	17	32	10	3	23.85	35.77	47.69
125	18	32	10	4	31.79	47.69	63.59
150	15	32	5	2	10.02	15.03	20.04
150	16	32	5	3	15.03	22.55	30.07
150	17	32	5	4	20.04	30.07	40.09
150	15	32	10	2	19.35	29.03	38.70
150	16	32	10	3	29.03	43.54	58.06
150	17	32	10	4	38.70	58.06	77.41
175	20	32	6	2	14.02	21.02	28.03
175	21	32	6	3	21.02	31.54	42.05
175	22	32	6	4	28.03	42.05	56.06
175	20	32	10	2	22.81	34.21	45.62
175	21	32	10	3	34.21	51.32	68.42
175	22	32	10	4	45.62	68.42	91.23



英 隆

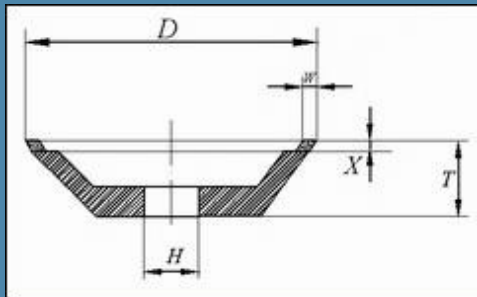
Yinglong Superhard Materials Manufactory

Add: No.77, Westgate, Lintong Dist., Xi'an, China Http://www.cnherohome.com

Tel: +86-29-88490308/83851636/83855677 Fax: +86-29-88490308 83852230

Email: info@cnherohome.com info@grinding-wheel.cn

2、碟形二号砂轮



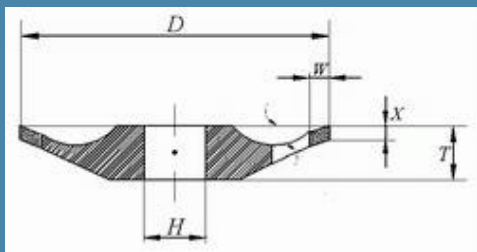
碟形砂轮
(碟形二号砂轮)
代号: 12V2/ (D2)
结合剂: B. M (S. Q)
 $\alpha=0.5\text{mm}$

尺寸 (mm)					金刚石含量 (克拉/片)		
D	T	H	W	X	50	75	100
80	13	20	3	3	4.62	6.97	9.24
100	13	20	3	3	5.85	8.77	11.69
125	16	32	5	3	12.13	18.19	24.26
150	16	32	5	3	14.72	22.08	29.44

● 碟形二号砂轮可磨渐开线齿轮可磨渐开线齿轮、铣刀。



3、碟形三号砂轮



(因碟形三号砂轮根据客户具体需求而有不同规格, 故无固定规格)

六、其它形状砂轮

1. 桶形砂轮



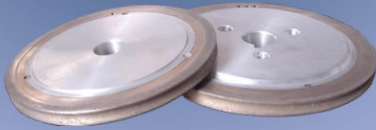
● 带水槽立式磨床用砂轮具有:

- 1, 散热性能好, 可以有效的利用水槽加入或排出冷却剂;
- 2, 排泄性能好, 可以有效排出研磨产生的废渣与脱粒;
- 3, 适用于高速磨削与精密磨削的立式磨床使用。



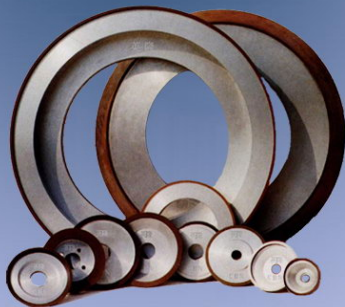
● 筒形砂轮通常用于立式平面磨床、研磨陶瓷、玻璃、刃磨、铣刀、铰刀、拉刀、扩孔钻、盘形车刀、插齿刀等。

2、玻璃深加工用砂轮



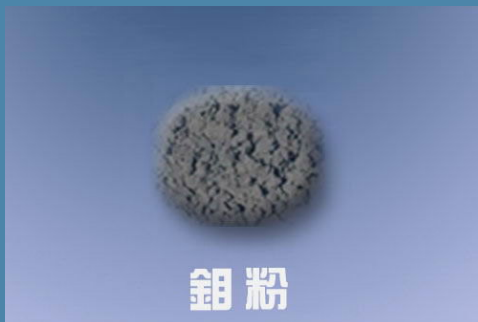
● 玻璃深加工用砂轮广泛用于玻璃深加工行业各种研磨需求。可提供各种不同型号，不同类型的砂轮。

3、各种异形砂轮



● 各种规格、型号砂轮我厂均可根据用户的具体要求、设备的实际情况为客户量身订做。

4、钼粉



外观：纯灰色金属粉末。

用途：用作钼及钼合金制品原料，如大型钼板坯、硅化钼电热元件，可控硅圆片、钼顶头等原料。其中喷涂钼粉用于汽车齿轮、活塞环、离合器等耐磨零部件的表面喷涂，也可以配合其它喷焊材料使用。

产品牌号：FMO-1, FMO-2

外观：纯灰色粉末



七、金刚石/立方氮化硼研磨膏系列



一、产品种类及用途

油溶性主要用于负荷机械研磨，抛光硬质合金，合金钢、高碳钢等高硬材料制件。

水溶性主要用于金相和岩相试样的精研等。

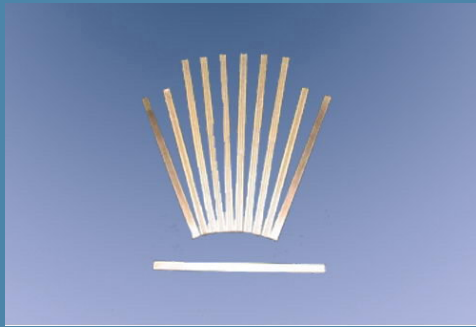
二、产品特点

金刚石/(立方氮化硼)CBN 研磨膏是用金刚石/(立方氮化硼)CBN 微粉和其他原材料精细配制而成，对于研磨和抛光是一种比较理想的研磨膏剂，具有良好的润滑和冷却性能，其中金刚石/(立方氮化硼)CBN 颗粒硬度高，粒度均匀磨削效果好。

三、应用范围

本产品适用于玻璃、陶瓷、硬质合金、天然钻石、宝石等高硬度材料制成的量具、刀具、光学仪器和其他高光洁度工件的加工。

八、珩磨条系列



>>> 人造金刚石珩磨砂条是一种更新换代产品，广泛应用于汽缸、油缸、精密内圆加工等机械加工行业。>>> 该产品以效率高、寿命长、加工精度高为优势，近年来已逐步取代了传统的碳化硅珩磨砂条。其寿命是传统磨具的 500 倍左右，效率增加 2 倍以上，光泽度可提高 2—3 级，是珩磨工艺中理想的加工工具。

>>> 我厂经过多年的摸索和实验研制开发出了“英隆”系列珩磨条。它采用了先进的配方、独特的生产工艺，较之同类产品更加稳定、工作效率及耐磨性能大大增强。产品经过国内许多知名集团、企业实际使用，其质量、技术指标完全达到同类进口产品水平。全国内燃机协会的专家、领导对本产品给予了极高的评价。



>>> “英隆”牌金刚石/(立方氮化硼)CBN 珩磨条可与善能，格林，纳格尔和日进等珩磨设备配套，广泛用于加工黑色金属、高速钢、不锈钢、镍铬合金、铬合金和钛合金，提高加工效率，产品加工精度和降低综合成本。我们产品的规格有 50mm、75mm、100mm、125mm、150mm。主要用于模具制造、压缩机制造、汽车零部件制造、缝纫机制造等行业。

联系地址:

地址: 中国·西安市临潼区西关 77 号
 邮编: 710600
 传真: 029-88490308 029-83852230

联系方式:

总部: 电话--- +86-29-83851636
 技术部: 电话--- +86-29-83855677 电子信箱: Info@cnherohome.com
 市场部: 电话--- +86-29-88490308 电子信箱: Sales@cnherohome.com
 信息部: Koloya@cnherohome.com
 出口部: Export@cnherohome.com

热忱欢迎各界新老客户与我厂建立长期的伙伴合作关系!